



Značajke proizvoda

BACH SMOKE H je automatska vodoravna protudimna zavjesa koja u slučaju požara ograničava i kontrolira kretanje dima, uz razredbu D120 i BACHSMOKE H PLUS uz razredbu DH120. Zavjesa se sastoji od: tkanine od staklenih vlakana s poliuretanskim premazom, s obje strane prošivena je ojačanom čeličnom žicom i pričvršćena za čelični valjak promjera 78mm; gornja kutija, bočne vodilice i donja šipka elementi su od pocinčanog čelika.

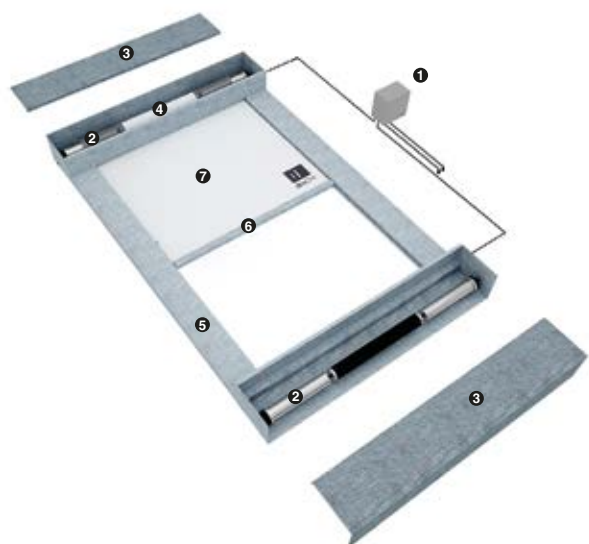
Cijelim sustavom upravljaju dva 24Vdc cijevna motora, na suprotnim stranama. Kontrolna ploča za automatsku zavjesu (CBM), s nominalnim ulaznim naponom od 115 Vac ili 220 Vac i izlaznim naponom od 24 Vdc. Neprekidni izvor napajanja (UPS sustav) s autonomijom do 6 sati postoji u svim kontrolnim pločama.

Ispitano i odobreno u skladu s europskom normom UNE EN 12101-1 i sa CE oznakom

Opis rada

Sustav je moguće aktivirati putem SHEV-a, kontakta požarnog alarma, ugrađenih uređaja za detekciju požara i dima, ili ručnim tipkama za slučaj opasnosti.

U slučaju požara BACH-ova kontrolna ploča (CBM) prima signalni alarm, a automatska zavjesa automatski se aktivira, konstantnom brzinom. U slučaju lažnog alarma, zavjesa se automatski vraća u način rada mirovanja nakon resetiranja alarma s glavnog Sustava za upravljanje požarom. U slučaju nestanka struje iz mreže, zavjesa će biti spremna za aktivaciju putem baterija najmanje sljedeća 24 sata.



- ❶ Kontrolna ploča CBM
- ❷ BACH-ov cijevni motor 24Vdc
- ❸ Gornja kutija od pocinčanog čelika
- ❹ Valjak od pocinčanog čelika
- ❺ Bočne vodilice od pocinčanog čelika
- ❻ Donja šipka od pocinčanog čelika
- ❼ Vatrootporna tkanina

Definicija/razredba

.Cjelovitost

Materijal zavjese postiže otpornost na dim pri 1100°C tijekom najmanje 120 minuta



Ispitivanje i norme

- Tehnička ocjena prikladnosti
- Registracija u CTE priznatim certifikatima, ispitivanje i razredba otpornosti **D120** u skladu s normama

- Ce certifikat br. 0370-CPR-2152
- CE certifikat br. 0370-CPR-2153

Tkanina

Tkanina od staklenih vlakana odoljeva temperaturama do 600°C za BACHSMOKE H i do 1100°C za BACHSMOKE H PLUS. Poliuretanski premaz s obje strane jamči mehaničku stabilnost prilikom rukovanja tkaninom ne samo tijekom šivanja već i ugradnje. Svi šavovi izrađeni su žicom od ojačanog nehrđajućeg čelika presvučenom slojem Kevlara.

Gornja kutija

Gornja kutija od pocinčanog čelika debljine 1,2 mm s različitim mogućnostima prilagodbe različitim arhitektonskim sustavima i zahtjevima za održavanje.

Dimenzije gornje kutije variraju ovisno o širini i visini zavjese.

Bočne vodilice

Pocinčani čelik debljine od 1,5 do 3mm, različitih dimenzija ovisno o širini i visini zavjese.

Valjak

Pocinčani čelik debljine 1,5mm i promjera 78mm. Posebni bočni sustav za pričvršćivanje tkanine.

Završna šipka

Pocinčani čelik debljine 1,5mm i dvodijelni sustav kojeg je lako montirati

Električni motor

BACH-ov cijevni motor 24Vdccc (minimalno 2 motora)

Maksimalna snaga 24 W/18,5Nm 3 A

Prosječna linearna brzina: 0,08 m/s

CBM kontrolna ploča

Prima signalni alarm iz Sustava za upravljanje požarom i kontrolira kretanje zavjese.

Dimenzije: od 300x300x210mm do 400x400x250mm

Ulaz: 115 ili 220 Vac 50 Hz Izlaz: 24 Vcc

Baterija: 4 x 12Vcc 7,5 Ah punjiva. (do 6 sati autonomije)

Vizualni i akustični sustav alarmiranja

Opcionalni dodaci

RAL premaz - gornja kutija, bočne vodilice i završna šipka

Elementi od nehrđajućeg čelika - gornja kutija, bočne vodilice, završna šipka, vijci i zakovice

Gornja kutija - prilagođeno za specifične arhitektonske ili posebne operativne zahtjeve. Bočne vodilice - prilagođeno za specifične arhitektonske ili posebne operativne zahtjeve

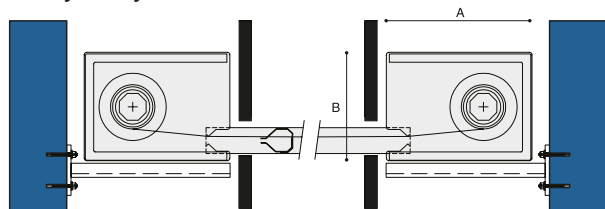
Završna šipka - prilagođeno za specifične arhitektonske ili posebne operativne zahtjeve

Električni motor - posebni 24Vdccc motori do 80Nm bez CRM-a; posebni 230Vac motori do 120Nm bez CRM-a

CBM kontrolna ploča - posebni dizajni do 48 motora u jednoj kontrolnoj ploči, izlaz dodatnih informacija, mikro prekidači, komunikacija s drugim uređajima, posebne rezervne baterije, mogućnost odgode aktivacije zavjese.

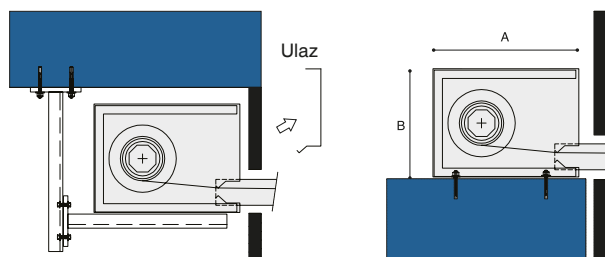
Tehnički podaci

Gornja kutija



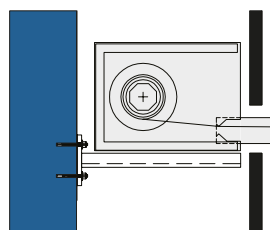
A:350 mm
B:260 mm

Pričvršćivanje gornje kutije



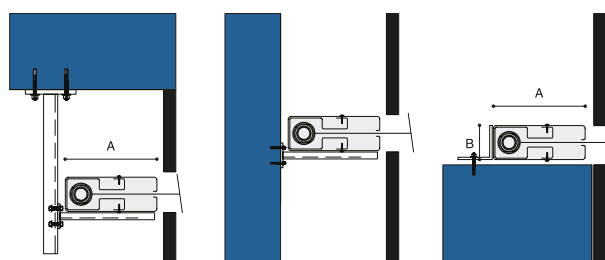
Na strop

Vodoravno
A:350 mm
B:260 mm



Na zid/ unutar otvora u stropu

Pričvršćivanje bočnih vodilica

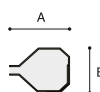


Na strop

Na zid/ unutar otvora u stropu

Vodoravno
A:160 mm
B:65 mm

Završna šipka



A:66 mm
B:48 mm

.Ispitano i odobreno u skladu s europskim normama UNE EN 12101-1 i sa CE oznakom.

Primjena:

Obično se ugrađuje u logističke centre, tvornice, nuklearne elektrane, poljoprivredno-prehrambenu industriju, trgovine, trgovačke centre, kazališta, sportske centre, ...

Kontakt: ASSA ABLOY CROATIA d.o.o. - METALIND Bjelovar - HR
Telefon: +385 43 242 434
Mob. HR: +385 99 411 58 46
Mob. BIH: +387 60 320 26 07
Email: branko.drzak@gmail.com
Email: prodaja@assaabloy.com